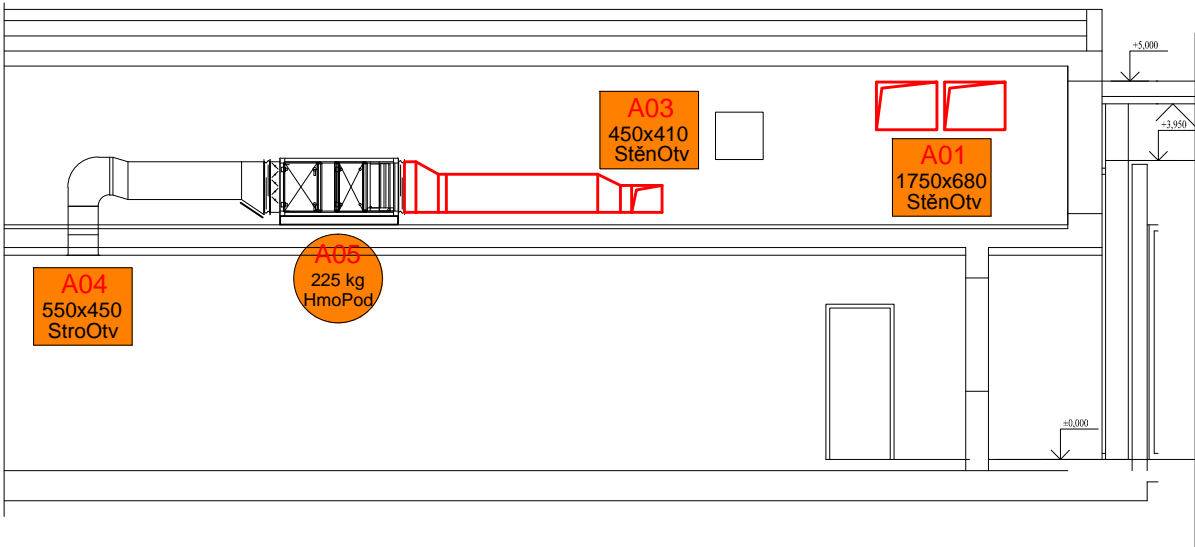


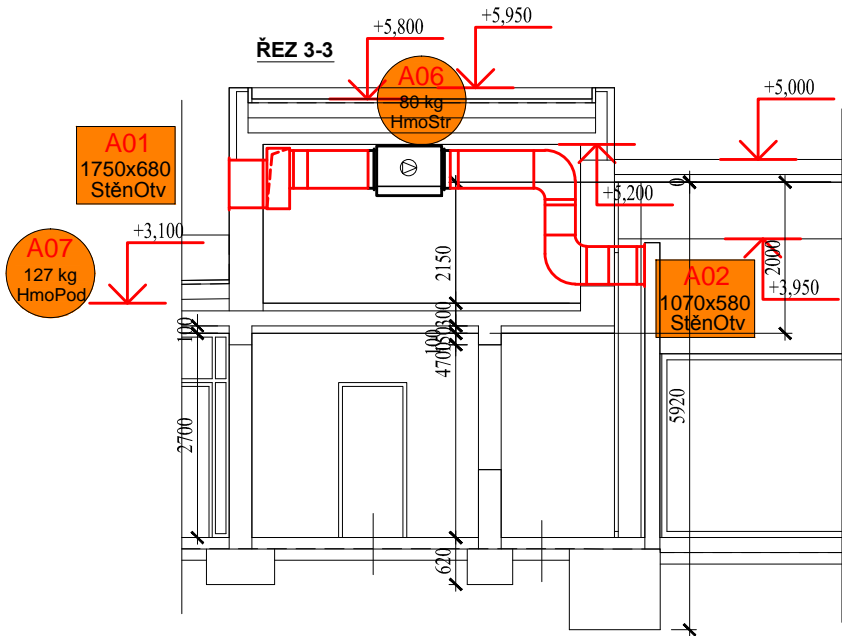
SCHEMATICKÉ ŘEZY- označení stavebních konstrukcí s vlivem umístěné technologie VZD

M 1:100

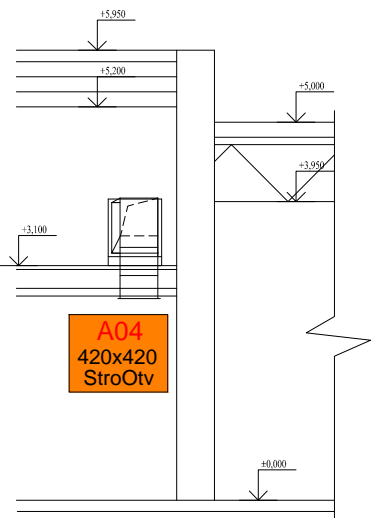
ŘEZ 1 - 1



ŘEZ 3 - 3



ŘEZ 2 - 2



POZNÁMKA :

OTVORY VE STĚNÁCH A VE STROPĚ RESPEKTIVE MÍSTA S DEKLAROVANÝM PŘÍTIŽENÍM OD UMÍSTĚNÉ TECHNOLOGIE VZDUCHOTECHNIKY A CHLAZENÍ SE MŮŽE JEŠTĚ ČÁSTEČNĚ POZMĚNIT. PŘESNOU POLOHU STEJNĚ JAKO PŘESNOU VELIKOST POŽADOVANÝCH OTVORŮ JE PROTO TŘEBA ŘEŠIT V ÚZKÉ KOORDINACI VŠECH ÚČASTNÍKŮ STAVEBNÍ PŘÍPRAVY. PODROBNĚ JE UVEDENO V PODMÍNKÁCH V TECHNICKÉ ZPRÁVY ARCHITEKTONICKO-STAVEBNÍ ČÁSTI !!!

LEGENDA OZNAČENÝCH DETAILŮ :

- A01 STĚNOVÝ OTVOR SE STŘEDOVOU PODPOROU 1750x680 MM V CIHELNÉM ZDIVU
- A02 STĚNOVÝ OTVOR 1070x580 MM V CIHELNÉM ZDIVU
- A03 STĚNOVÝ OTVOR 450x410 MM V CIHELNÉM ZDIVU
- A04 STROPNÍ OTVOR (Z 1.NP DO 2.NP) 420x420 MM V ŽELEZOBETONOVÉ KONSTRUKCI
- A05 LOKÁLNÍ PŘÍTIŽENÍ PODLAHY 2.NP 225 KG

- A06 LOKÁLNÍ PŘÍTIŽENÍ STROPU 2.NP 80 KG
- A07 LOKÁLNÍ PŘÍTIŽENÍ STROPU 2.NP (STŘECHY) 127 KG
- A08 NÁHRADA SKLENĚNÉ VÝPLNĚ ZA VZD MŘÍŽ 850x480 MM 2x
- A09 MONTÁŽNÍ OTVOR VE STĚNĚ , ZATEPLENÁ DVÍŘKA 600x900 MM
- A10 PŮVODNÍ MONTÁŽNÍ OTVOR VE STROPNÍ KCI 2000x1200 MM
- A11 PŘEMÍSTĚNÍ VĚTRACÍHO POTRUBÍ

Autor návrhu	Ing. Bohuslav Říčař		<b>PLANNING ART S.R.O.</b> PROJEKČNÍ A INŽENÝRSKÁ ČINNOST V INVESTIČNÍ VÝSTAVBĚ kancelář : Jana Koziny č.p. 560/2, 500 03 HRADEC KRÁLOVÉ 3 tel.: +420602240592; mail: info@planning-art.cz IČO : 28815351 DIČO : CZ28815351	
Vypracoval	Ing. Bohuslav Říčař			
Ověřil	Ing. Bohuslav Říčař			
Investor : SPOLEČENSTVÍ VLASTNÍKŮ JEDNOTEK, Písečná 766-768, Hradec Králové, 500 09		Číslo zakázky: 06/2019-PA	Stupeň PD :	TP
Akce : <b>PŘÍSTAVBA MUZEA VÁLKY 1866 NA CHLUMU</b> <b>Opatření ke snížení tepelné zátěže ve vstupním prostoru</b> <b>ARCHITEKTONICKO - STAVEBNÍ ČÁST</b>			Datum :	09 / 2019
			Měřítko :	1 : 100
			Formát :	2 x A4 (A3)
			Revize :	-
Název : ŘEZY - označení stavebních konstrukcí s vlivem umístěné technologie VZD			Část :	Číslo výkresu : <b>S 03</b>